

# 今こそ、たたけ！ 肝炎ウイルス



(画像はイメージです)

入院しないで肝炎ウイルスをたたき飲み薬も、できました。

肝炎ウイルスを放置しておくと、  
肝がんに進む可能性があります。

肝機能の数値が基準内でも、肝がんに進んでいることがあります。

佐賀県の肝疾患拠点病院の  
相談窓口へお電話を

0952-34-3731

月～金(祝日除く) 10:00～16:00

佐賀大学  
医学部附属病院  
肝疾患センター

## どんな治療法が ありますか？

従来、注射による治療や、  
注射と飲み薬を組み合わせる  
治療が行なわれてきました。  
最近では、病状によっては、  
1日1～2回服用する飲み薬のみで  
治療する選択肢もできています。

## 治療費は どれくらいですか？

治療費助成制度があるため、  
自己負担額はひと月あたり  
10,000円または20,000円です。  
(世帯全員の市町村民税(所得割)課税年  
額によります)

## どこの病院へ 行けばいいですか？

かかりつけ医から提案します。  
以下から探すこともできます。  
[https://www.pref.saga.lg.jp/web/  
kurashi/\\_1019/kanen/\\_85596.html](https://www.pref.saga.lg.jp/web/kurashi/_1019/kanen/_85596.html)

## 治療期間は？

3ヵ月または6ヵ月です。  
薬や病状によって異なります。

## 肝炎 Q&A

よくあるご質問に  
お答えします。

## 仕事や日常生活に 影響しませんか？

入院して仕事を休んだり、就業中に治療の  
ために業務を中断するようなことは、ほとんど  
ありません。また、治療中は禁酒すること以外、  
とくに生活を変える必要はありません。  
※病状によっては入院を勧められる場合もあります。

## 治療による身体の 負担はありますか？

病状により個人差があります。  
たとえば飲み薬のみでの治療は、3ヵ月間、  
1日1～2回服用するだけで負担が少ない  
治療法と言えます。

## 通院の頻度は？

飲み薬の服用中は、原則として2週に1回  
通院し、必要に応じて採血などを行ないます。

佐賀県の肝疾患  
拠点病院の相談窓口へ  
お電話を

0952-34-3731

月～金(祝日除く) 10:00～16:00

佐賀大学医学部附属病院  
肝疾患センター

# 肝炎ウイルスを3カ月でたたく飲み薬もできました。

## 入院しないで肝炎ウイルスを たたく飲み薬もできました。



肝炎の薬は急速に進歩し、近年は飲み薬だけで肝炎ウイルスを消せるようになりました。入院の必要もないため、仕事を休むことなく治療できます。

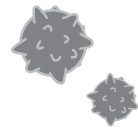
※ 病状によっては、入院して治療を受けることもあります。

## 服用期間は3カ月\*です。



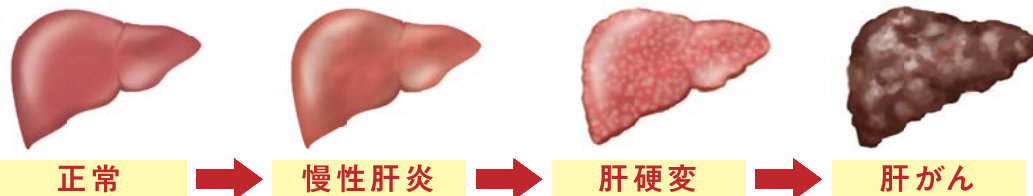
服用中は禁酒すること以外、とくに生活を変える必要はありません。身体への負担もわずかです。\* 病状によっては、服用期間が6カ月の場合や、注射による治療の場合もあります。

## 肝機能の数値が基準内でも、 肝炎が進行してるかもしれません。



肝臓は「沈黙の臓器」と呼ばれるほどがまん強く、肝炎が進行していても自覚症状がないことが珍しくありません。

肝炎ウイルスから発症する病気



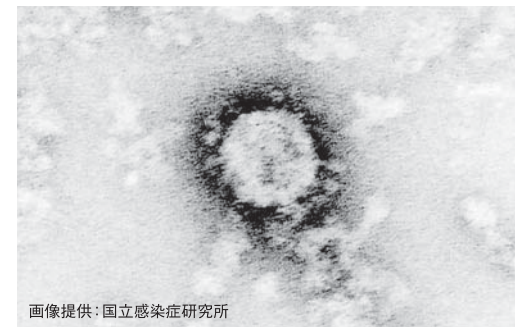
場合によっては、肝炎から突然肝がんを発症することもあります。

## まず、精密検査で 肝臓の現在の状態を調べましょう。



■ ウイルス量検査(検査時間:約10分)  
血液中の肝炎ウイルス量や型を調べます。

■ 超音波検査(検査時間:約20分)  
超音波で肝臓の状態を調べます。

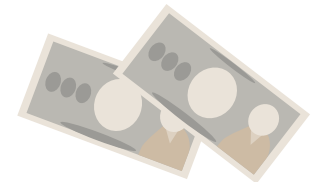


画像提供:国立感染症研究所



結果を踏まえて、あなたにもっとも適した  
方針を提案します。

## 今なら、検査にも治療にも、 助成制度が利用できます。



**検査費用** 費用のうち、上限5,000円を県からお返しします。  
(医療保険3割負担の場合)

**治療費用** ひと月10,000円または20,000円です。  
(世帯全員の市町村民税(所得割)課税年額によります)