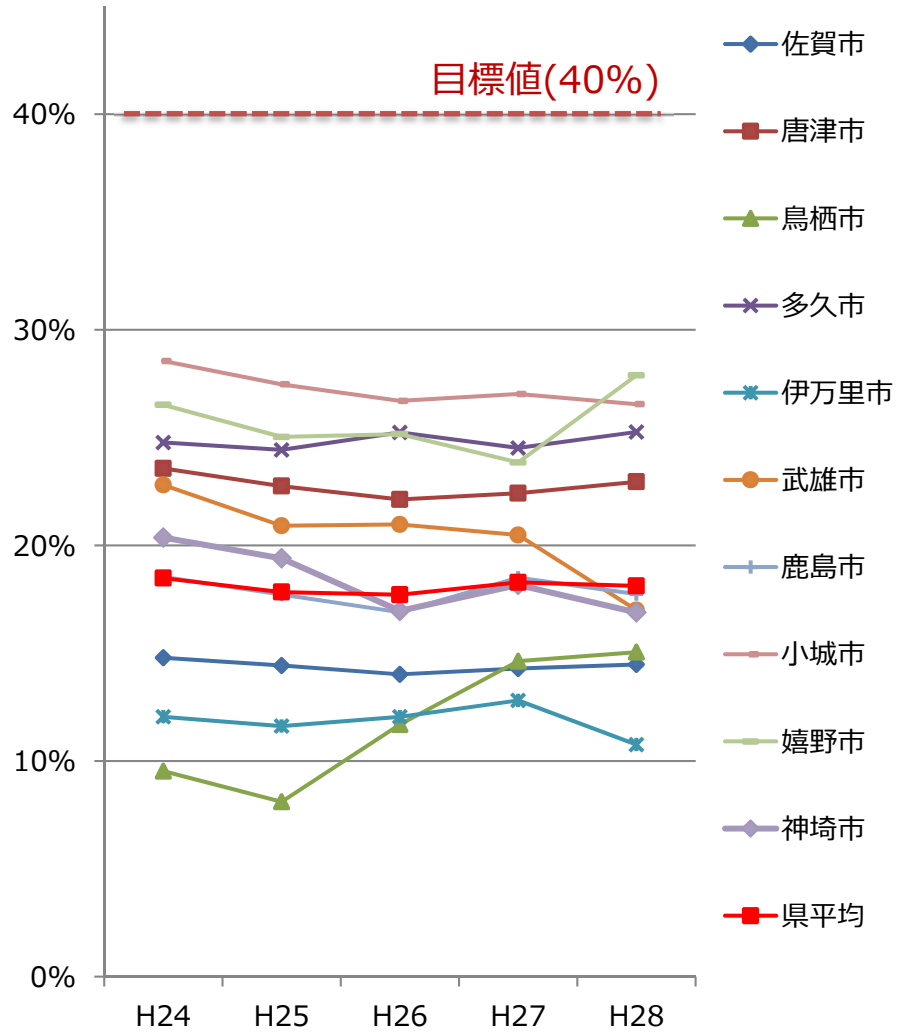
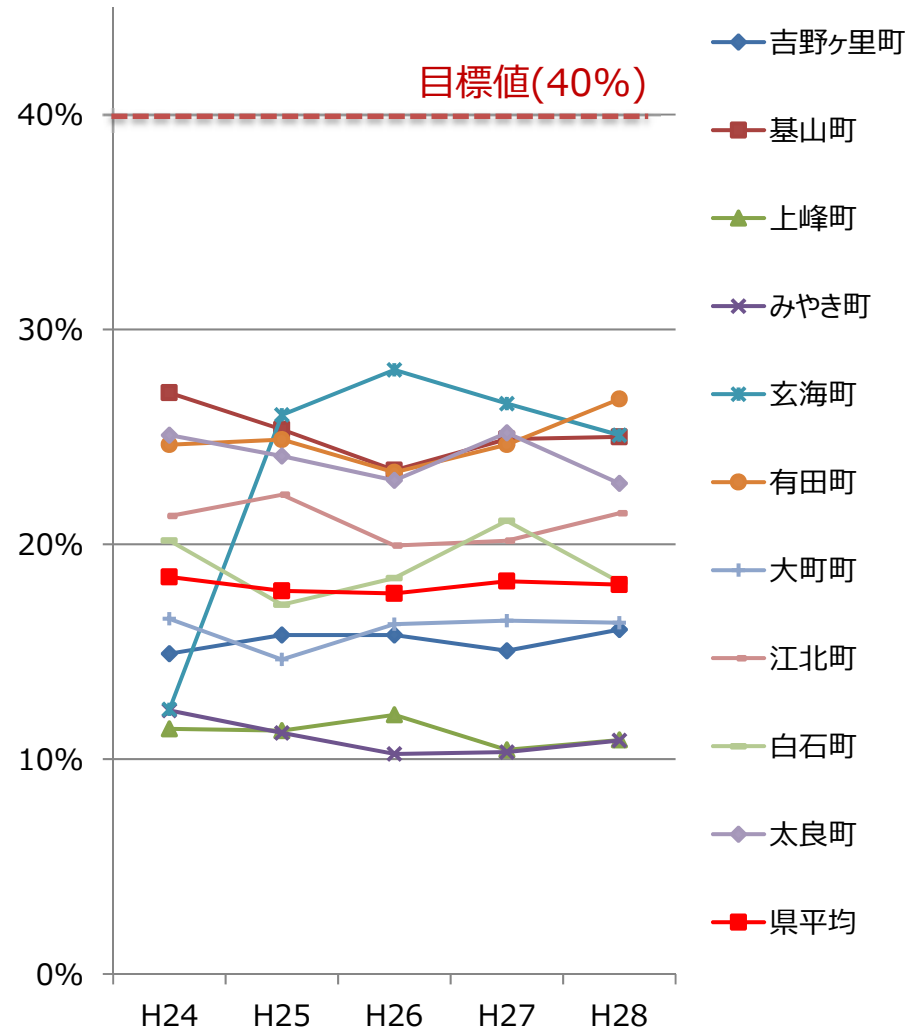


胃がん検診受診率（平成28年度、40歳～69歳）

【市別】

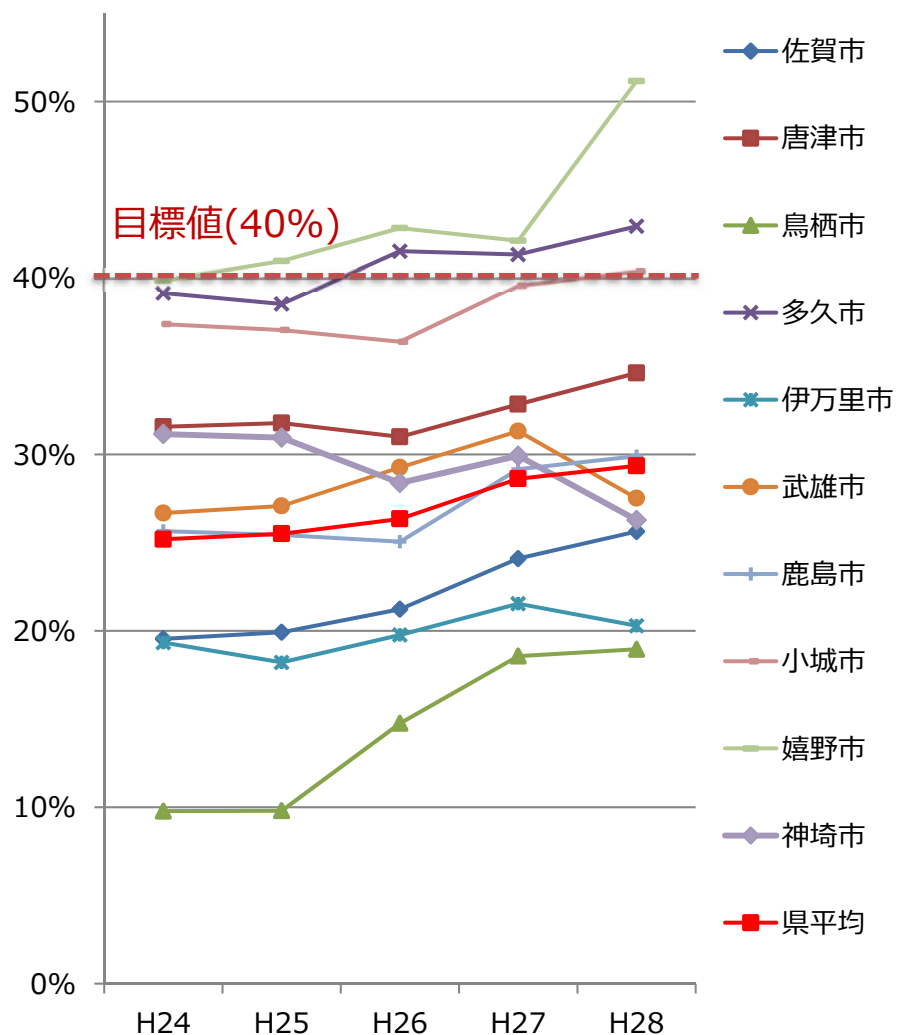


【町別】

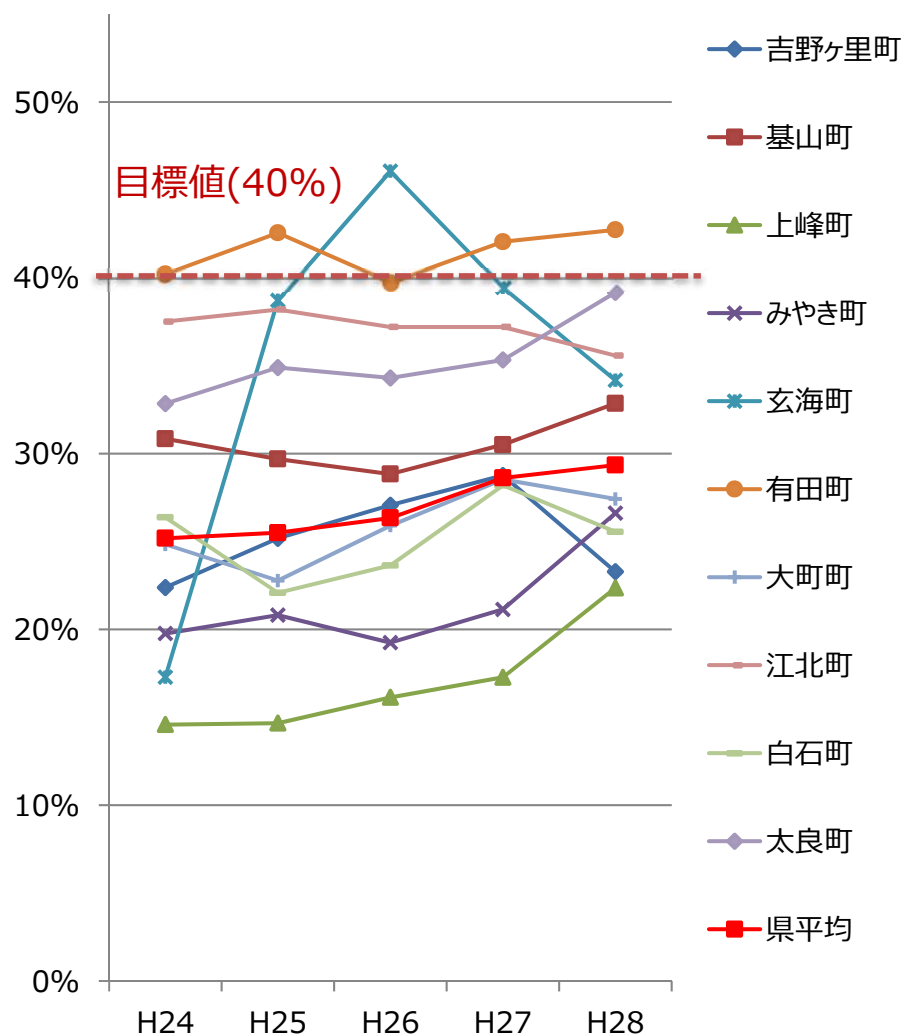


大腸がん検診受診率（平成28年度、40歳～69歳）

【市別】

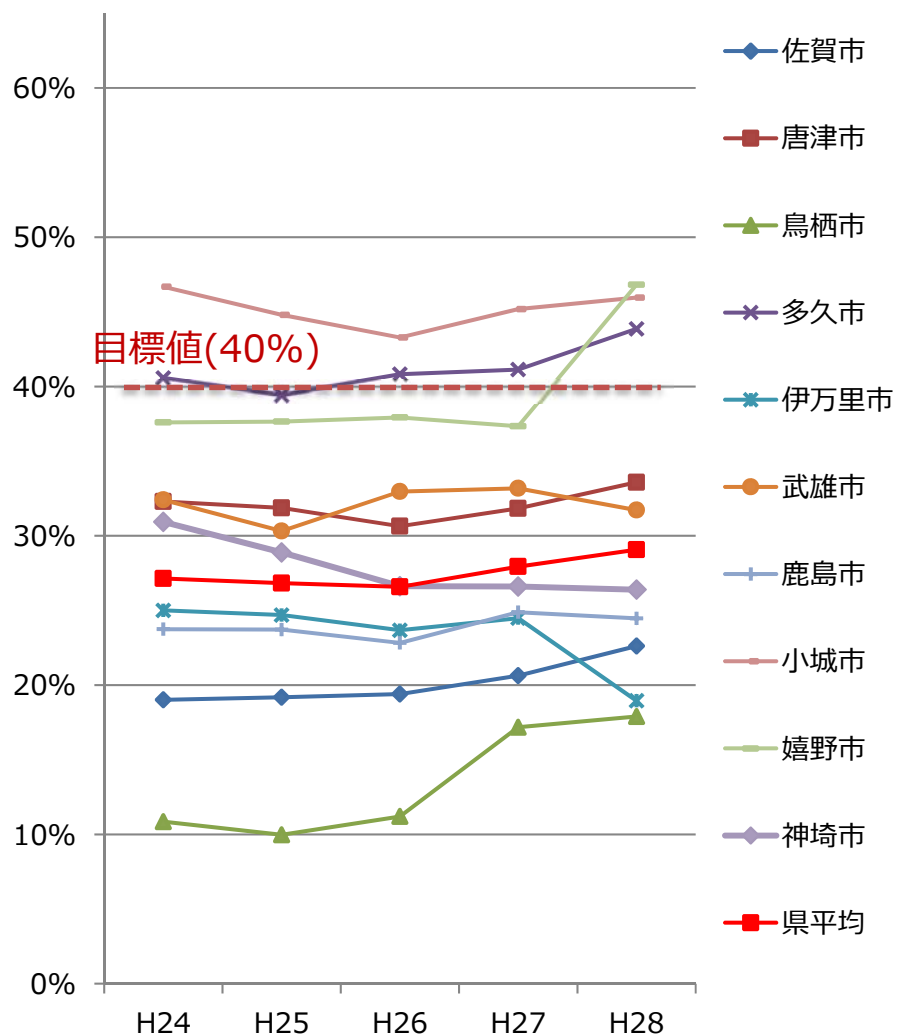


【町別】

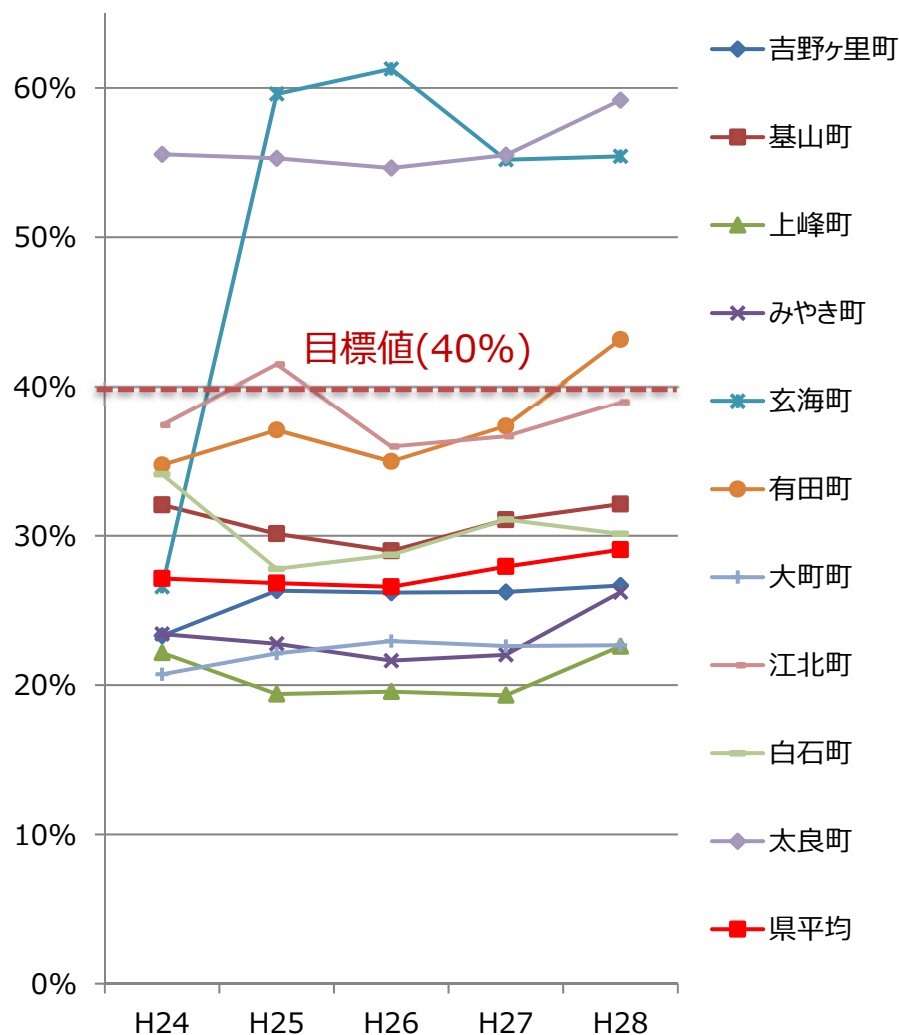


肺がん検診受診率（平成28年度、40歳～69歳）

【市別】

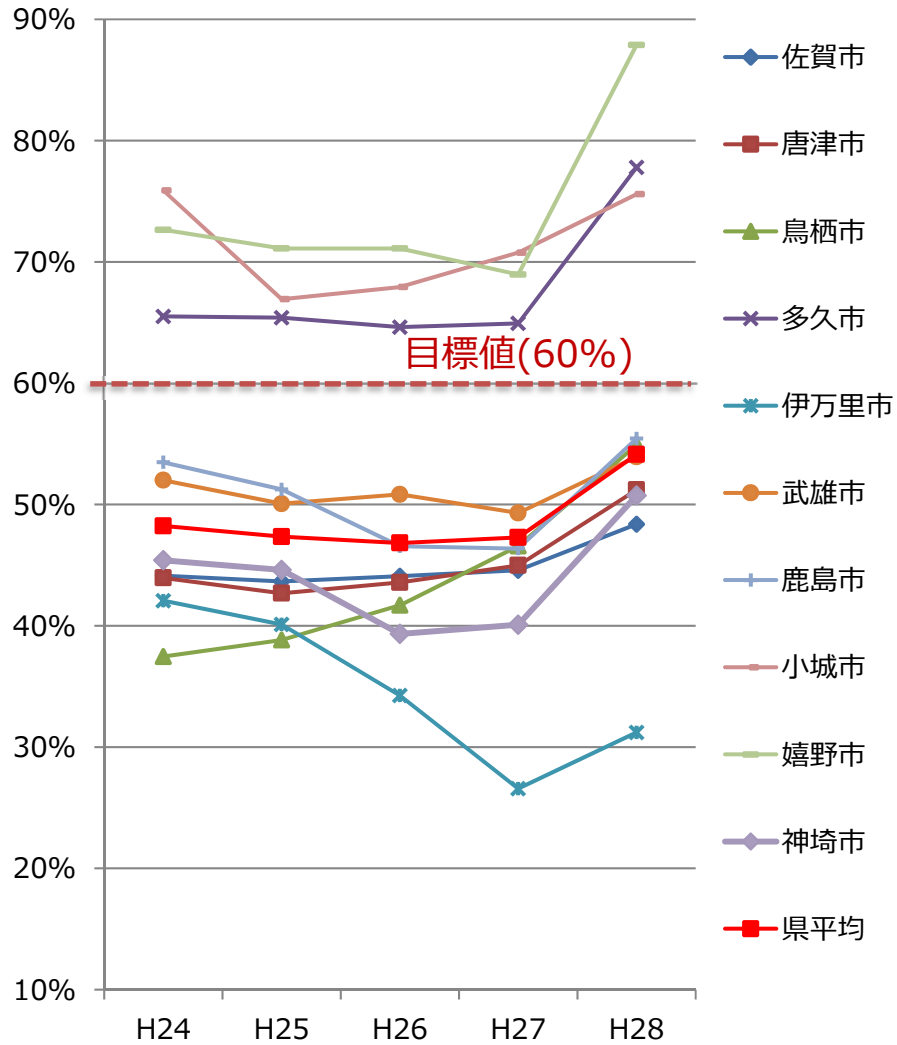


【町別】

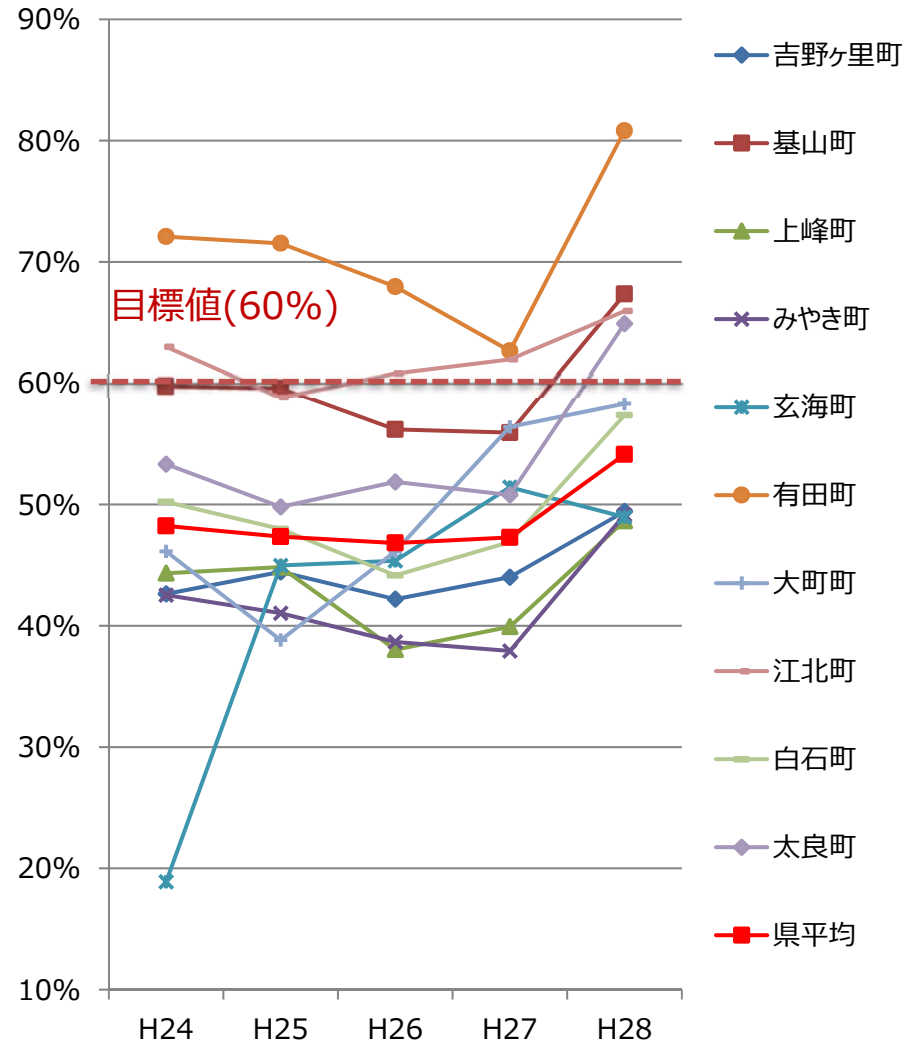


乳がん検診受診率（平成28年度、40歳～69歳）

【市別】

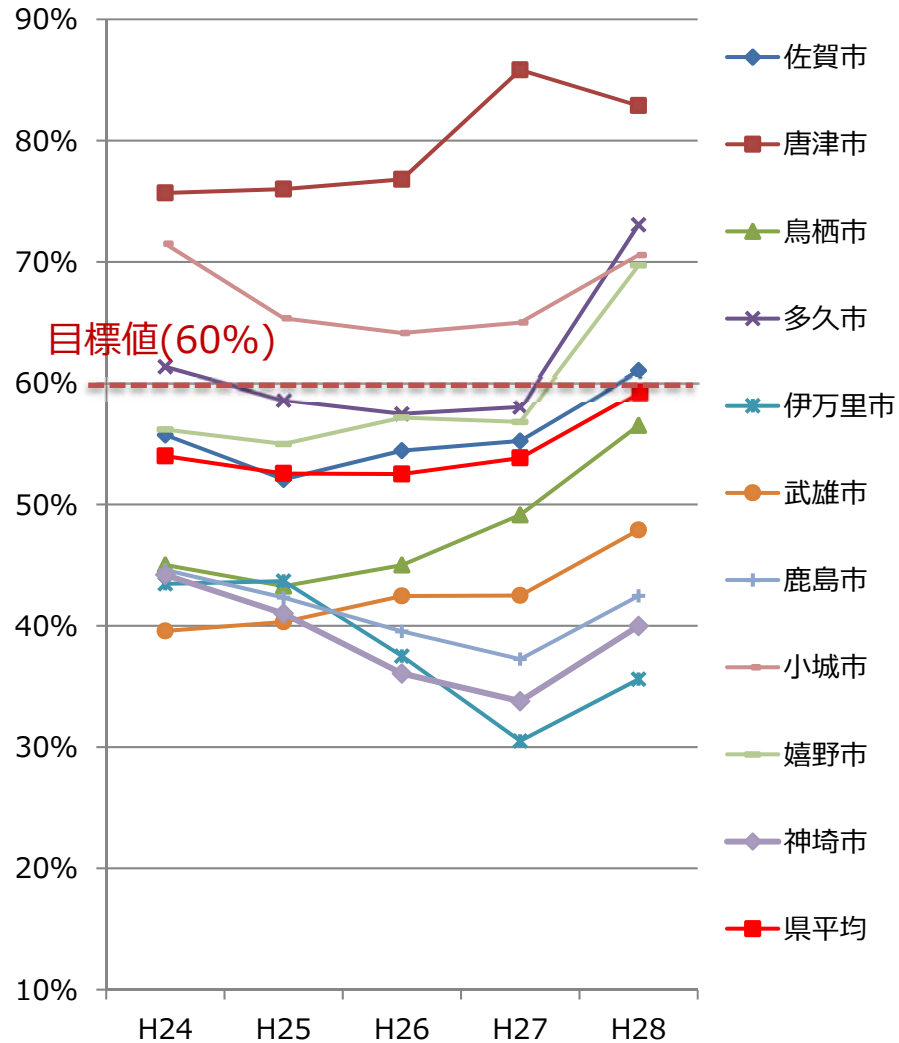


【町別】



子宮頸がん検診受診率（平成28年度、20歳～69歳）

【市別】



【町別】

